

GEMEINDE **Oeschgen IO/AO**

STRASSE **K292 / K465**

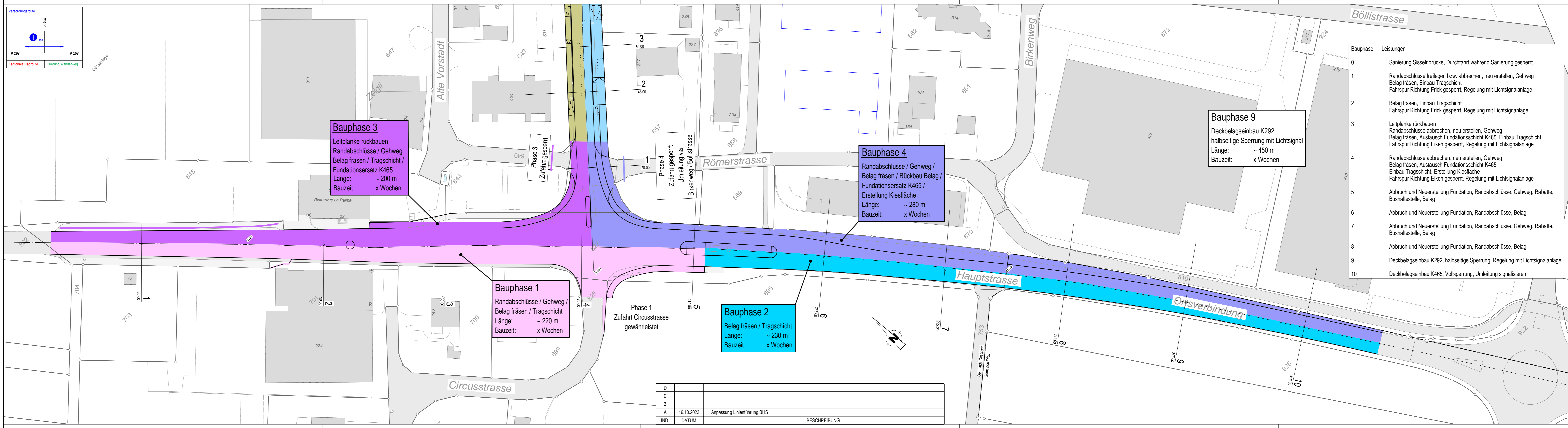
BEREICH U220 + 115m bis U224 + 65 m L = 440 m
S400 + 15m bis S404 + 0m L = 355 m

OBJEKT **Belagssanierung AO**

PLAN **Bauphasenübersicht 1:500**



PROJEKTVERFASSER	PROJEKT NR. 500'010'089	FORMAT : 30 / 126 FLÄCHE : 0.37 m ²	
 vzp ingenieure ag Bodenacherstrasse 1, CH - 5242 Birr Telefon +41 (0) 56 560 60 00	NAME	DATUM	
	PROJEKT	VEH 24.08.2023	
	GEZEICHNET	HOL 24.08.2023	
	GEPRÜFT	VEH 24.08.2023	
BAUHERR Abteilung Tiefbau Unterhalt PS-Nr.: 640-203735 PL ATB: Philipp Kohler	ÄNDERUNGEN	INDEX	
		A	HOL 16.10.2023
		B	
		C	
	FREIGABE		
	REG.NR. 175.292.005	PLANNR. 103A	



Bauphase	Leistungen
0	Sanierung Sisselnbrücke, Durchfahrt während Sanierung gesperrt
1	Randabschlüsse freilegen bzw. abbrechen, neu erstellen, Gehweg Belag fräsen, Einbau Tragschicht Fahrspur Richtung Frick gesperrt, Regelung mit Lichtsignalanlage
2	Belag fräsen, Einbau Tragschicht Fahrspur Richtung Frick gesperrt, Regelung mit Lichtsignalanlage
3	Leitplanke rückbauen Randabschlüsse abbrechen, neu erstellen, Gehweg Belag fräsen, Austausch Fundationschicht K465, Einbau Tragschicht Fahrspur Richtung Eiken gesperrt, Regelung mit Lichtsignalanlage
4	Randabschlüsse abbrechen, neu erstellen, Gehweg Belag fräsen, Austausch Fundationschicht K465 Einbau Tragschicht, Erstellung Kiesfläche Fahrspur Richtung Eiken gesperrt, Regelung mit Lichtsignalanlage
5	Abbruch und Neuerstellung Fundation, Randabschlüsse, Gehweg, Rabatte, Bushaltestelle, Belag
6	Abbruch und Neuerstellung Fundation, Randabschlüsse, Belag
7	Abbruch und Neuerstellung Fundation, Randabschlüsse, Gehweg, Rabatte, Bushaltestelle, Belag
8	Abbruch und Neuerstellung Fundation, Randabschlüsse, Belag
9	Deckbelageinbau K292, halbs seitige Sperrung, Regelung mit Lichtsignalanlage
10	Deckbelageinbau K465, Vollsperrung, Umleitung signalisieren

D	IND.	DATUM	BESCHREIBUNG
	A	16.10.2023	Anpassung Linienführung BHS