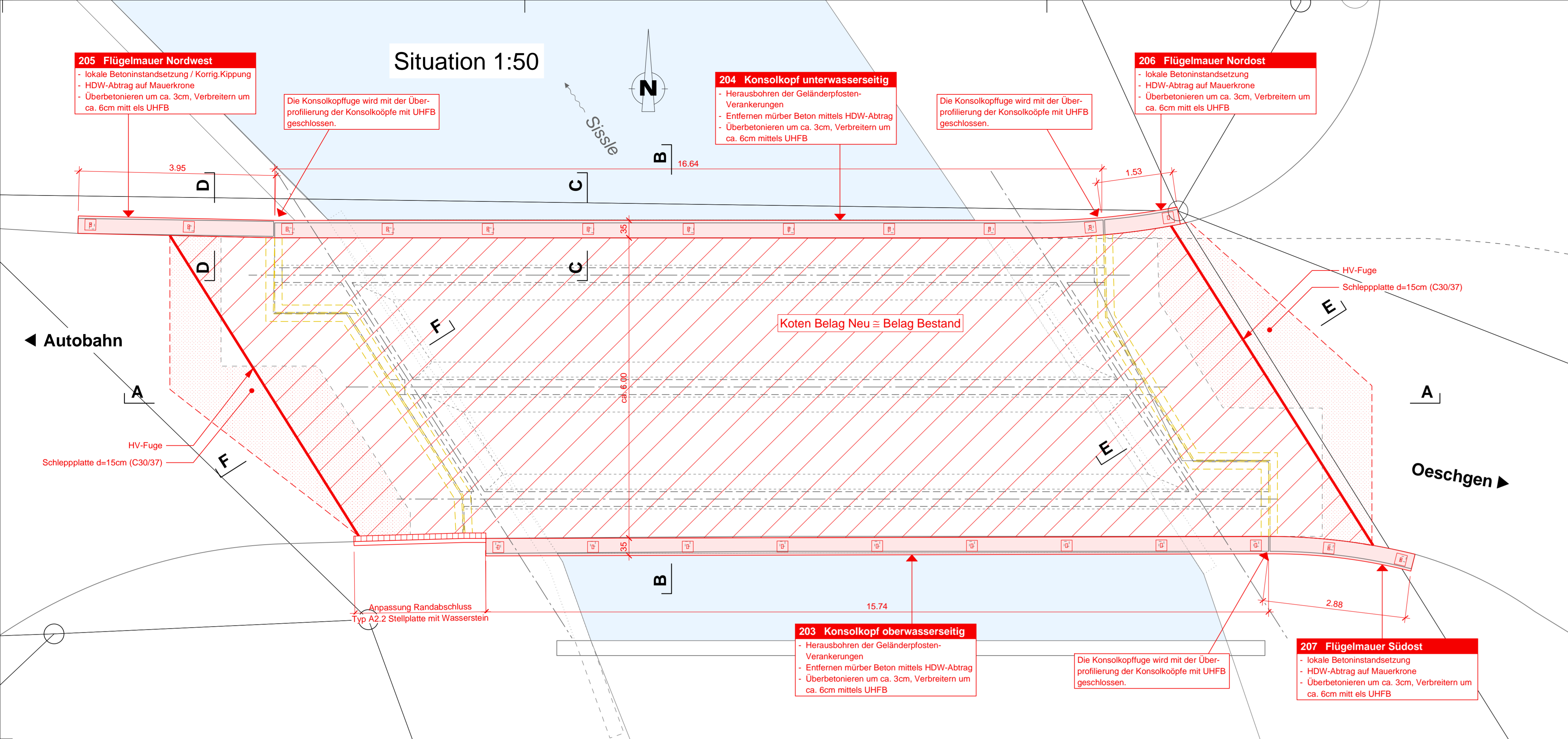
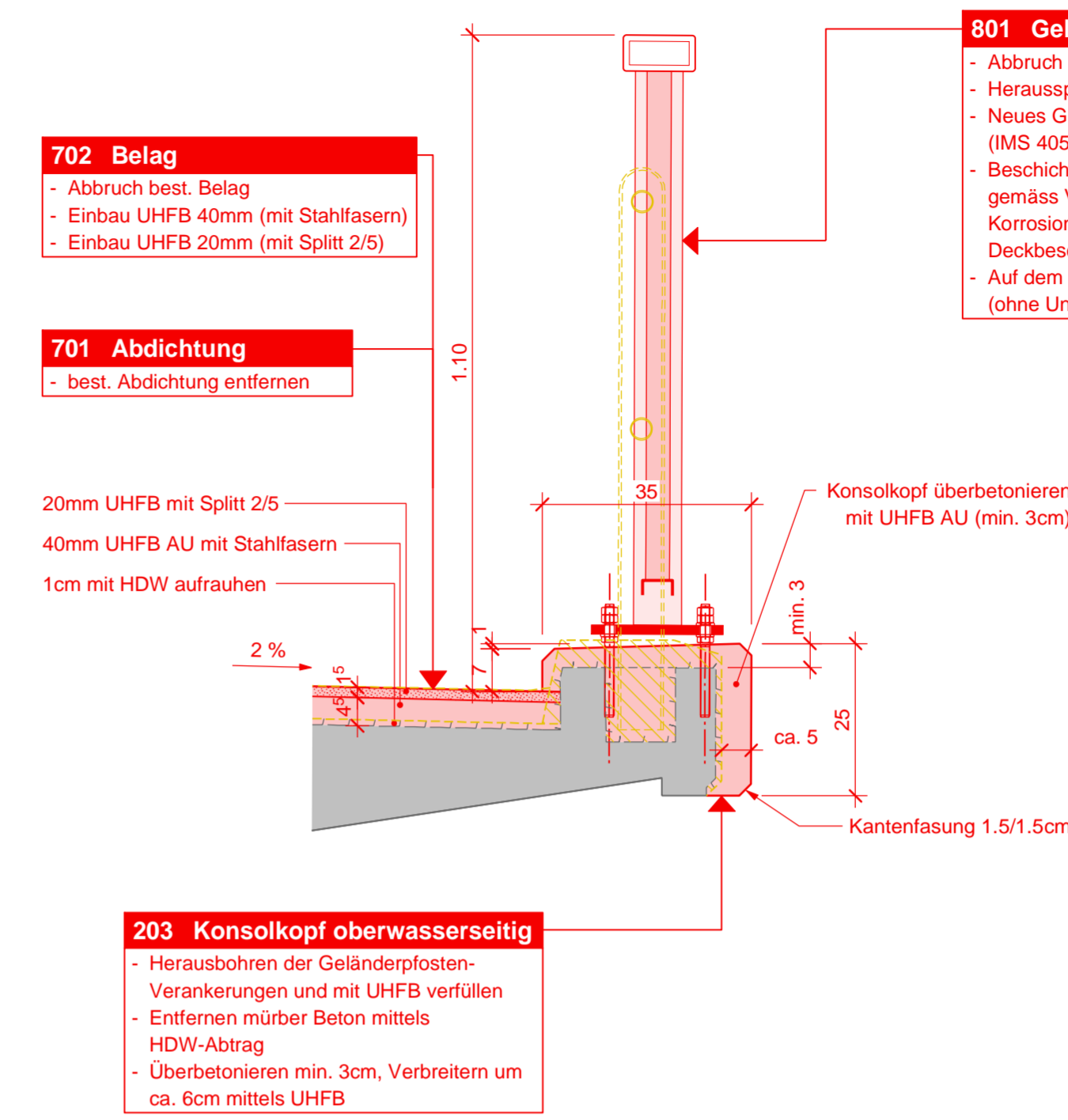


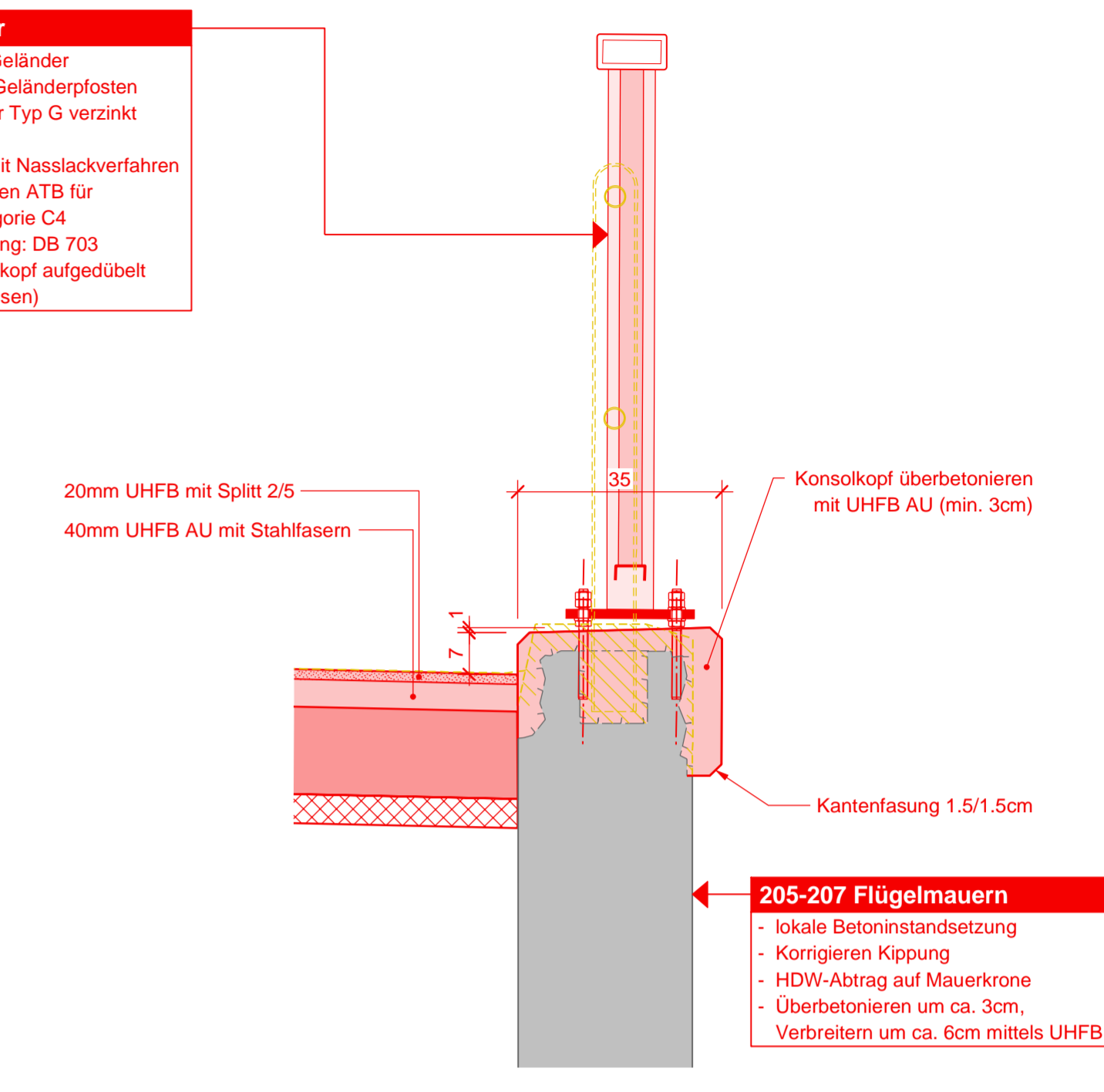
Situation 1:50



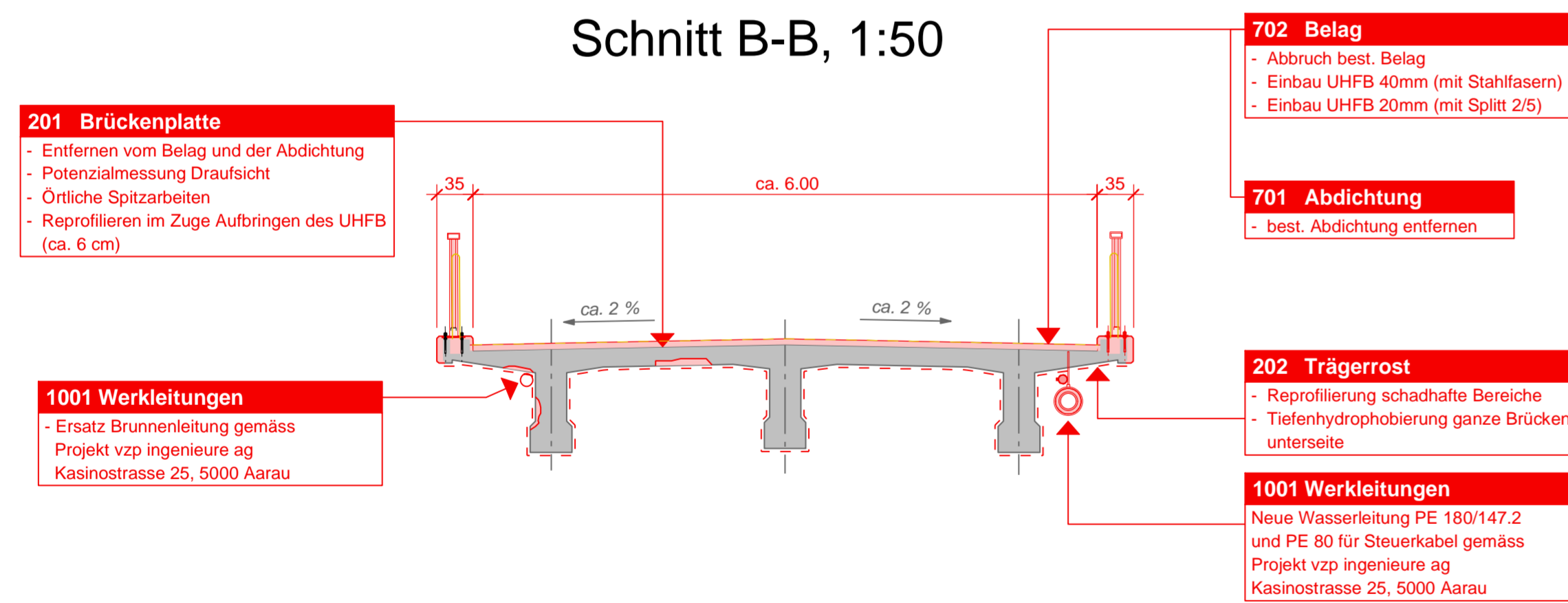
Schnitt C-C 1:10



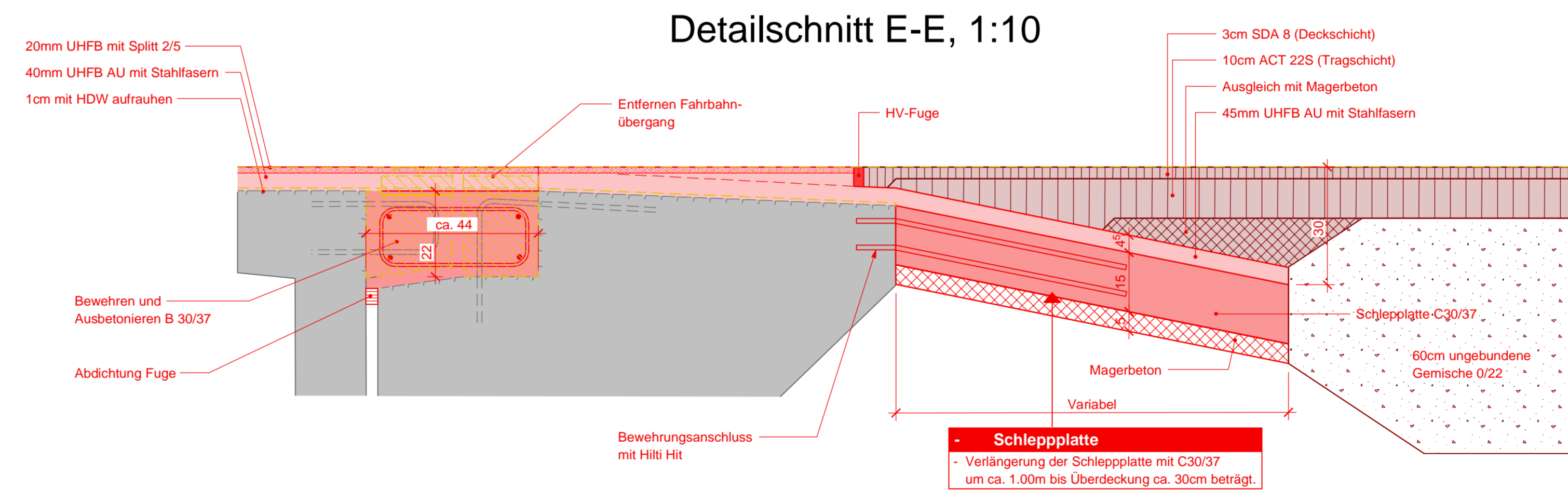
Schnitt D-D 1:10



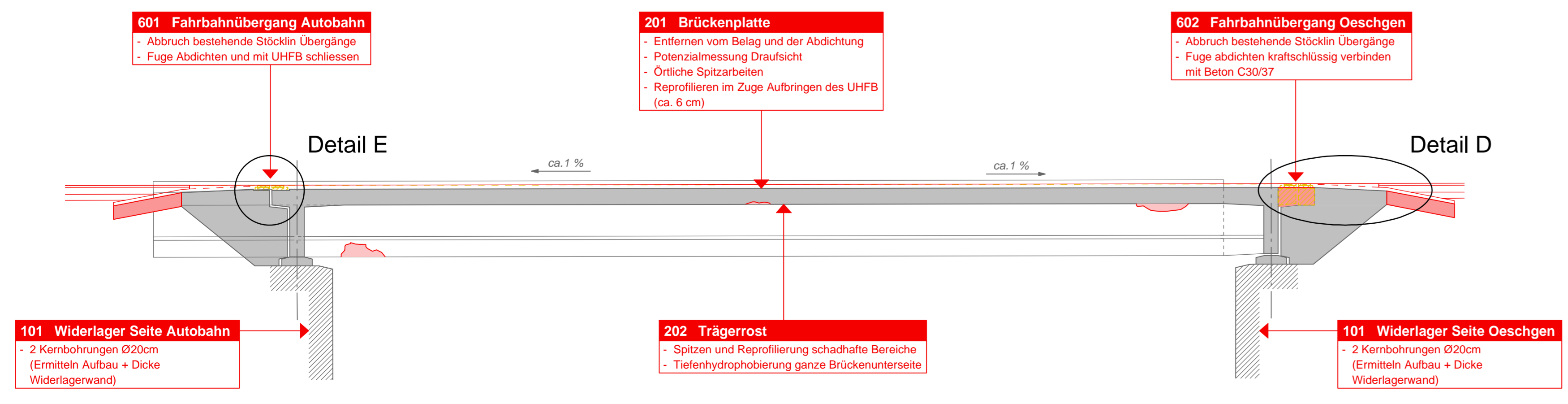
Schnitt B-B, 1:50



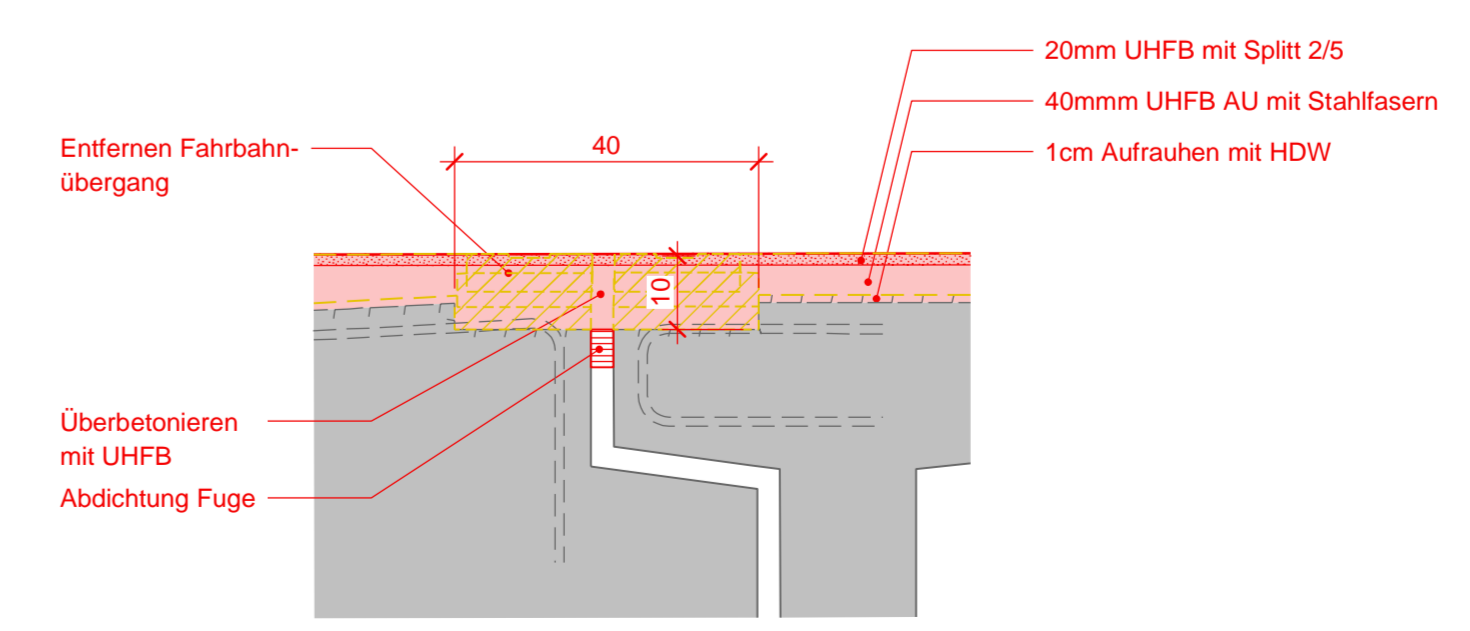
Detailschnitt E-E, 1:10



Schnitt A-A, 1:50



Detailschnitt F-F, 1:10



Ablauf Ersatz Abdichtung + Belag:

- Abbruch Abdichtung und Belag
- Lokale Schadstellen mit HDW freilegen
- Untergrund mit HDW aufrauen (erforderliche Rautiefe 3-5mm, ca. 24h bewässern)
- UHFB AU mit Stahlfasern als Abdichtungs- und Belagsschicht
- Aufrauen mit HDW (min. 2000bar)
- ca. 24h UHFB-Oberfläche bewässern
- Einbau Splitt-UHFB (Unmittelbar nach Einbau mit Tremixbalken)
- Unmittelbar nach Abtalschieren, Auftragen Oberflächenverzögerer RCT (15mm Eindringtiefe, min. 400g/m²)
- Anschliessend Aufbringen RCT Wachs WAXONIT NB 1 (Nachbehandlungsmittel für Beton)
- Danach Abdecken mit Plastik ohne Berührung mit Wachs (Luftschicht muss gewährleistet sein)
- Freilegen Splitt mit HDW (500bar) zur Erhöhung der Oberflächenrauigkeit

		DEPARTEMENT BAU, VERKEHR UND UMWELT Abteilung Tiefbau	
GEMEINDEN	Oeschgen IO/AO		
STRASSE	K465 / K 292		
BEREICH	S402 +159m bis +174m		
OBJEKT	Belagssanierung IO/AO B-488 Sisselnbrücke, Instandsetzung		
PLAN	Übersichtsplan Massnahmenprojekt 2022		
Vorstudien	Vorprojekt	Bauprojekt	Auflageprojekt
PROJEKTVERFASSER:	Ingenieurbüro Wilhelm + Wahlen Aarau Zofingen Wilhelm + Wahlen Bauingenieur AG Kasernenstrasse 15 8000 Zollikon tel. 062 837 10 10 fax. 062 837 10 18 info@ww-aarau.ch		PLAN NR. 2-1546/01 A FORMAT: 1051 x 594 mm FLÄCHE: 0.62 m² NAME DATUM PROJEKT GEZEICHNET GEPRÜFT ANÄNDERUNGEN Ergänzung Wasser- leitung INDEX A mb B
BAUHERR:	Abteilung Tiefbau Unterhalt Kreis IV	PS-Nr.: 640-203735-02-03 PL ATB: Philipp Kohler	FREIGABE REG.NR. B-488 PLAN-NR. 121